

## Contenu

# F

- 1 Fuselage;
- 2 Mât;
- 3 Ailes;
- 4 Empennage de profondeur;
- 5 Dérive;
- 6 Renforts d'aile;
- 7 Billes en plomb pour lester.

## Montage

Le montage d'un Airglider est simple et l'assemblage des pièces préfabriquées relativement rapide. Veuillez cependant l'exécuter avec soin et lire attentivement cette notice, car toute erreur ou manque de précision se répercute sur les qualités de vol du modèle.

Vous aurez besoin de colle instantanée.

**Soyez vigilants lorsque vous manipulez de la colle rapide!**

Les enfants doivent se faire aider par un adulte pour monter leur Airglider.

Étalez le contenu de l'emballage devant vous et montez le modèle comme l'indiquent les illustrations.

- 1 Attacher l'aile principale au fuselage comme montré sur l'image 1.
- 2 Insérez le mât dans le connecteur du fuselage en le faisant passer à travers l'orifice de l'aile. Tendez les agrès à l'aide des petites boucles au-dessus de la came du bout du mât. Absolument veiller à ne pas tordre les différents fils des agrès! Les agrès sont très tendus, il faut donc exercer suffisamment de force pour passer la dernière boucle dans la came.
- 3 Insérer à fond l'empennage de profondeur de profondeur dans l'extrémité du fuselage comme le décrit l'ill. 3. Aligner l'empennage de profondeur parallèlement à l'aile et fixer les barres avec un peu de colle rapide. Veiller à insérer la dérive dans le sens correct (côté plat vers l'avant). Les orifices d'ajustement du connecteur arrière permettent de régler la dérive pour exécuter un vol en virage.
- 4 Les renforts d'aile sont uniquement nécessaires lorsque vous lancez l'Airglider avec la catapulte Groundlauncher. Insérer pour cela les barres à travers les orifices des quatre nervures centrales comme le décrit l'illustration. Il faut auparavant détacher les agrès.

## Contenido

# E

- 1 Fuselaje;
- 2 Mástil;
- 3 Plano sustentador;
- 4 Timón de elevación;
- 5 Timón de dirección;
- 6 Refuerzo plano sustentador;
- 7 Bolitas de aceropara equilibrar.

## Montaje

El montaje de la cometa Airglider es fácil y gracias a que ya viene premontada en buena parte, también rápido. Proceda cuidadosamente y lea estas instrucciones atentamente, ya que un error o imprecisión perjudicaría las características de vuelo del modelo.

**Necesitará un poco de pegamento instantáneo.**

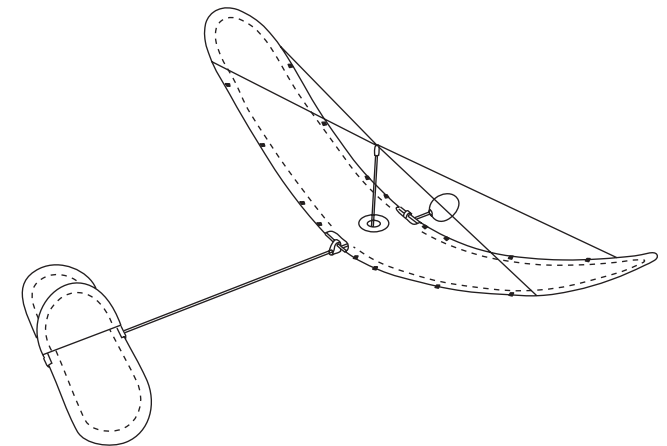
¡Por favor, tenga precaución al manejar el pegamento instantáneo! Si el montaje lo realizan niños, deben ser ayudados por adultos.

Disponga todo el contenido del paquete delante de Ud. Las ilustraciones le serán de ayuda.

- 1 Sujetar la vela principal al fuselage, como aparece en la Fot. 1
- 2 Acople el mástil en el conector sobre el fuselage y a través del orificio en la superficie de sustentación. Tense el cordaje con la ayuda de pequeños lazos sobre la leva de la punta del mástil. Debe prestar atención a que los cordones no se torsionen. El cordaje se ajusta muy rígido – el último lazo debe hacer palanca con fuerza en la leva.
- 3 El estabilizador de elevación se muestra en la Fig. 3 en el extremo del fuselage, introducido hasta el tope. Alinee el estabilizador de elevación paralelo a la superficie de sustentación y fije los tubos con un poco de pegamento instantáneo. Al introducir el timón de dirección compruebe la dirección de montaje correcta (curva plana hacia delante). El ala guía puede ajustarse con orificios de ajuste en el conector trasero para vuelo curvado.
- 4 Sólo necesitará los refuerzos de la superficie de sustentación si desea catapultar el Airglider sobre el lanzador de tierra. Seguidamente, pase las varillas como se muestra en la figura a través de los orificios en las cuatro nerviaciones centrales. Para hacer esto, suelte primero el cordaje.

# AIRGLIDER 90

## Produktinformation Owners Manual Mode d'emploi Información de Producto



© INVENTO GmbH  
Klein Feldhus 1  
D-26180 Rastede-Neusüdende  
Service: +49 44 02 - 92 62 44  
Fax: +49 44 02 - 92 62 29  
service@invento-hq.com  
www.invento-hq.com

US Distribution by:  
HQ KITES & DESIGNS U.S.A., INC.  
317 Great Bridge Blvd., Suite C  
Chesapeake, VA 23320, USA  
Toll free: (888) 318-3600  
sales@hq-kites-usa.com  
www.hq-kites-usa.com

[www.invento-hq.com](http://www.invento-hq.com)

- 1 Rumpf; 2 Mast; 3 Tragfläche; 4 Höhenleitwerk;
- 5 Seitenleitwerk; 6 Tragflächenversteifung;
- 7 Stahlkügelchen zum Trimmen.

## Zusammenbau

Der Zusammenbau des Airgliders ist einfach und geht durch die weitgehende Vorfertigung schnell vonstatten. Bitte gehen Sie dennoch sehr sorgfältig vor und lesen Sie diese Anleitung gründlich durch, denn ein Fehler oder eine grobe Ungenauigkeit wirkt sich auf die Flugeigenschaften des Modells aus. Sie benötigen etwas Sekundenkleber.

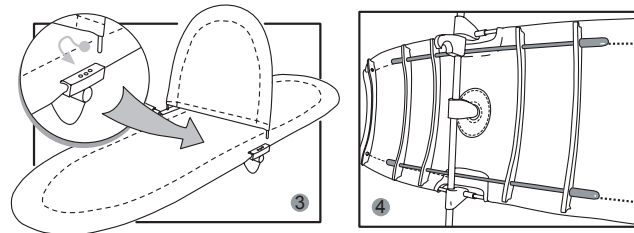
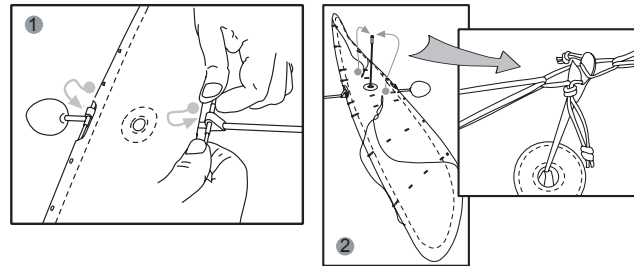
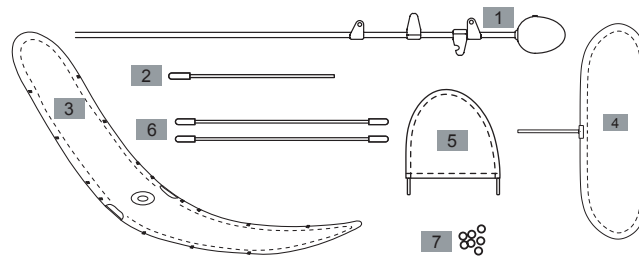
### Bitte üben Sie Vorsicht beim Umgang mit Sekundenkleber!

Kindern sollte beim Zusammenbau der Airglider von Erwachsenen geholfen werden. Breiten Sie den Inhalt der Verpackung vor sich aus. Die einzelnen Abbildungen werden Ihnen beim Zusammenbau helfen.

- 1 Stecken Sie die Tragfläche in die beim Rumpf vorgesehenen Klemmen, wie in Abb. 1 gezeigt.
- 2 Stecken Sie den Mast durch die Öffnung in der Tragfläche in den Verbinder auf dem Rumpf. Spannen Sie die Takelage mit Hilfe der kleinen Schlaufen über die Nocke an der Mastspitze. Achten Sie bitte unbedingt darauf, dass die einzelnen Schnüre der Takelage nicht verdreht sind! Die Takelage sitzt sehr straff – entsprechend kräftig muss man die letzte Schlaufe in die Nocke hebeln.
- 3 Das Höhenleitwerk wird in das Ende des Rumpfes bis zum Anschlag eingeschoben. Richten Sie das Höhenleitwerk parallel zur Tragfläche aus, und fixieren Sie die Röhre mit ein wenig Sekundenkleber.

Achten Sie beim Einstecken des Seitenleitwerks auf die richtige Einbaurichtung (flache Kurve nach vorn). Das Leitwerk lässt sich über Justagelöcher im hinteren Verbinder auf Kurvenflug einstellen (wie in Abb. 3 gezeigt).

- 4 Die Tragflächenversteifungen benötigen Sie nur, wenn Sie den Airglider über den Groundlauncher katapultieren wollen. Dann schieben Sie die Stäbe so wie in der Abbildung gezeigt durch die Löcher in die vier mittleren Rippen. Lösen Sie dazu vorher die Takelage.

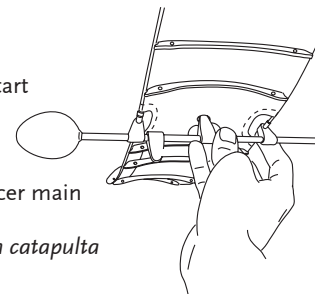


Handhaltung beim Schleuderstart

Hand posture for hurl start

position de la main pour le lancer main

Sujeción manual para lanzar con catapulta



- 1 Fuselage; 2 Mast; 3 Main wing; 4 Elevators;
- 5 Rudder unit; 6 Wing reinforcement;
- 7 Steel ballast for balancing.

## Assembly

It is very easy to assemble the Air Glider and due to the extensive pre-assembly, it's quickly finished. Work carefully and read these instructions thoroughly because a mistake or large inaccuracy will affect the flying abilities of the model. You will need some quick-dry adhesive.

### Be careful when working with the quick-dry adhesive!

Children should assemble the Air Glider only with the help of an adult. Prepare the package contents. The individual figures may help during assembly.

- 1 Attach the main wing to the fuselage as shown in Pic 1.
- 2 Stick the mast into the connector on the fuselage through the opening in the main wing. Tighten the tackle using a small loop over the cam on the tip of the mast. Ensure that the individual lines of the tackle are not twisted. The tackle is very taut. You have to use corresponding force to lift the last loop into the cam.
- 3 The elevator is pushed into the end of the fuselage up to the stop. Align the elevator parallel to the main wing and secure the tubes with a little quick-dry adhesive. Ensure correct installation position when inserting the rudder unit (flat curve forward). The tail unit can be adjusted to the flight curve via adjustment holes in the rear connector (as shown in Pic 3).
- 4 You need the wing reinforcements if you plan to catapult the Air Glider from a ground launcher. Then push the rod through the holes in the four middle ribs (as shown in the Pic 4). To do this, loosen the tackle first.