

CONTENU

- 1 Fuselage;
- 2 Mât;
- 3 Ailes;
- 4 8 nervures/lattes;
- 5 Renforts d'aile;
- 6 Empennage de profondeur;
- 7 Dérive;
- 8 Billes en plomb pour lester.

F

MONTAGE

Le montage d'un Airglider est simple et l'assemblage des pièces préfabriquées relativement rapide. Veuillez cependant l'exécuter avec soin et lire attentivement cette notice, car toute erreur ou manque de précision se répercute sur les qualités de vol du modèle.

Vous aurez besoin de colle instantanée. Soyez vigilants lorsque vous manipulez de la colle rapide !

Les enfants doivent se faire aider par un adulte pour monter leur Airglider.

Étalez le contenu de l'emballage devant vous et montez le modèle comme l'indiquent les illustrations.

- 1 Connecter les barres des ailes pliées comme le décrit l'illustration 1.1. L'insertion de la dernière barre exige une certaine force. Vous pouvez prendre appui sur un bord stable (ill. 1.2) pour exercer la tension nécessaire. Éviter ensuite d'étirer l'aile pour ne pas détériorer le haubanage.
- 2 Monter à présent les 8 lattes sur la face inférieure de l'aile. Procéder avec un maximum de précautions. Respecter le sens de montage (ill. 2).
- 3 Insérer le mât dans le connecteur du fuselage en le faisant passer à travers l'orifice de l'aile. Tendre les agrès à l'aide des petites boucles au-dessus de la came du bout du mât. Absolument veiller à ne pas tordre les différents fils des agrès ! Les agrès sont très tendus, il faut donc exercer suffisamment de force pour passer la dernière boucle dans la came.
- 4 Insérer à fond l'empennage de profondeur dans l'extrémité du fuselage comme le décrit l'ill. 4. Aligner l'empennage de profondeur parallèlement à l'aile et fixer les barres avec un peu de colle rapide. Veiller à insérer la dérive dans le sens correct (côté plat vers l'avant). Les orifices d'ajustement du connecteur arrière permettent de régler la dérive pour exécuter un vol en virage.
- 5 Les renforts d'aile sont uniquement nécessaires lorsque vous lancez l'Airglider avec la catapulte Groundlauncher. Insérer pour cela les barres à travers les orifices des quatre nervures centrales comme le décrit l'illustration. Il faut auparavant détacher les agrès.

CONTENIDO

- 1 Fuselage;
- 2 Mástil;
- 3 Plano sustentador;
- 4 8 Nerviaciones;
- 5 Refuerzo plano sustentador;
- 6 Timón de elevación;
- 7 Timón de dirección;
- 8 Bolitas de acero para equilibrar.

E

MONTAJE

El montaje de la cometa Airglider es fácil y gracias a que ya viene premontada en buena parte, también rápido. Proceda cuidadosamente y lea estas instrucciones atentamente, ya que un error o imprecisión perjudicaría las características de vuelo del modelo.

Necesitará un poco de pegamento instantáneo.

¡Por favor, tenga precaución al manejar el pegamento instantáneo!

Si el montaje lo realizan niños, deben ser ayudados por adultos.

Disponga todo el contenido del paquete delante de Ud. Las ilustraciones le serán de ayuda.

- 1 Introduzca las varillas de la superficie de sustentación plegada, unas dentro de otras, como se muestra en la figura 1.1. Al introducir la última varilla es necesario hacer un poco de fuerza. Un borde resistente (Fig. 1.2) debe ayudar a crear la tensión necesaria. Debe evitarse desmontar de nuevo la superficie de sustentación ya que podría dañarse el cordaje.
- 2 Monte a continuación las 8 nerviaciones en la parte inferior de la superficie de sustentación. Proceda con un cuidado especial. Compruebe la dirección de montaje (Fig. 2)
- 3 Acople el mástil en el conector sobre el fuselaje y a través del orificio en la superficie de sustentación. Tense el cordaje con la ayuda de pequeños lazos sobre la leva de la punta del mástil. Debe prestar atención a que los cordones no se torsionen. El cordaje se ajusta muy rígido – el último lazo debe hacer palanca con fuerza en la leva.
- 4 El estabilizador de elevación se muestra en la Fig. 4 en el extremo del fuselaje, introducido hasta el tope. Alinee el estabilizador de elevación paralelo a la superficie de sustentación y fije los tubos con un poco de pegamento instantáneo. Al introducir el timón de dirección compruebe la dirección de montaje correcta (curva plana hacia delante). El ala guía puede ajustarse con orificios de ajuste en el conector trasero para vuelo curvado.
- 5 Sólo necesitará los refuerzos de la superficie de sustentación si desea catapultar el Airglider sobre el lanzador de tierra. Seguidamente, pase las varillas como se muestra en la figura a través de los orificios en las cuatro nerviaciones centrales. Para hacer esto, suelte primero el cordaje.



HIGH QUALITY DESIGN

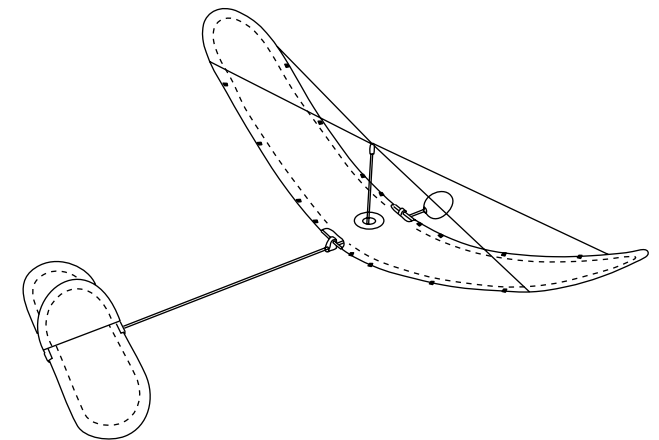
PRODUKTINFORMATION

OWNERS MANUAL

MODE D'EMPLOI

INFORMACIÓN DE PRODUCTO

AIRGLIDER 90 PRO



© In Vento GmbH
D-26180 Rastede
www.invento-hq.com
service@invento-hq.com
Service: +49 (44 02) 92 62 44

US Distribution by:
Nova Design Group
West Hurley, NY 12491
Phone: (845) 331-0977
www.novadesigngroup.com
sales@novadesigngroup.com

www.invento-hq.com

INHALT

- 1 Rumpf; 2 Mast; 3 Tragfläche; 4 8 Rippen;
- 5 Tragflächenversteifung; 6 Höhenleitwerk;
- 7 Seitenleitwerk; 8 Stahlkugeln zum Auswiegen.

ZUSAMMENBAU

Der Zusammenbau des Airgliders ist einfach und geht durch die weitgehende Vorfertigung schnell vonstatten. Bitte gehen Sie dennoch sehr sorgfältig vor und lesen Sie diese Anleitung gründlich durch, denn ein Fehler oder eine grobe Ungenauigkeit wirkt sich auf die Flugeigenschaften des Modells aus.

Sie benötigen etwas Sekundenkleber.

Bitte üben Sie Vorsicht beim Umgang mit Sekundenkleber!

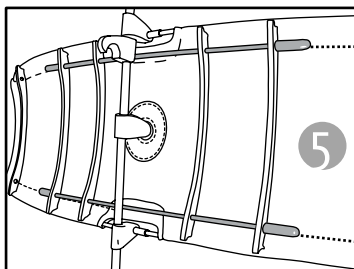
Kindern sollte beim Zusammenbau der Airglider von Erwachsenen geholfen werden.

Breiten Sie den Inhalt der Verpackung vor sich aus. Die einzelnen Abbildungen werden Ihnen beim Zusammenbau helfen.

- 1 Stecken Sie die Stäbe der gefalteten Tragfläche zusammen, wie in der Abbildung 1.1 gezeigt. Beim Einschieben des letzten Stabes ist einiges an Kraft erforderlich. Eine stabile Kante (Abb. 1.2) kann dabei helfen die nötige Spannung aufzubauen. Die Tragfläche sollte danach möglichst nicht wieder auseinandergezogen werden, da die Bespannung beschädigt werden könnte.
- 2 Montieren Sie nun die 8 Rippen auf der Unterseite der Tragfläche. Gehen Sie dabei besonders vorsichtig vor. Achten Sie auf die Einbaurichtung (Abb. 2)
- 3 Stecken Sie den Mast in den Verbinder auf dem Rumpf, und zwar durch die Öffnung in der Tragfläche. Spannen Sie die Takelage mit Hilfe der kleinen Schlaufen über die Nocke an der Mastspitze. Achten Sie bitte unbedingt darauf, dass die einzelnen Schnüre der Takelage nicht verdreht sind! Die Takelage sitzt sehr straff – entsprechend kräftig muss man die letzte Schlaufe in die Nocke hebeln.
- 4 Das Höhenleitwerk wird wie in Abb. 4 gezeigt in das Ende des Rumpfes bis zum Anschlag eingeschoben. Richten Sie das Höhenleitwerk parallel zur Tragfläche aus, und fixieren Sie die Rohre mit ein wenig Sekundenkleber.

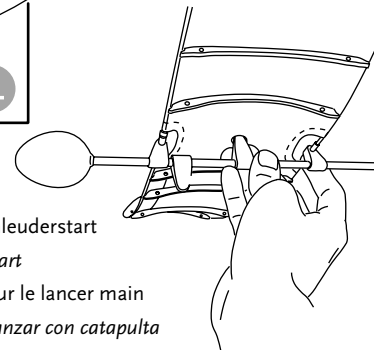
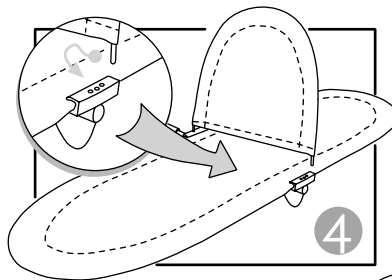
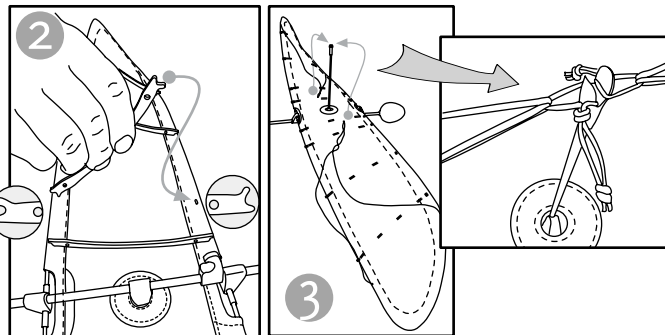
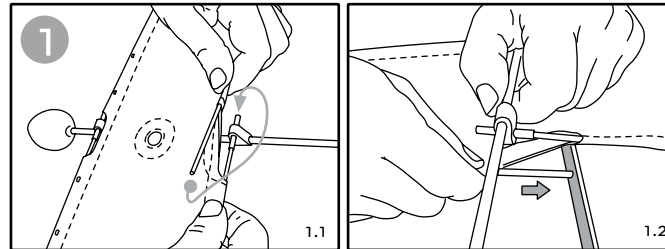
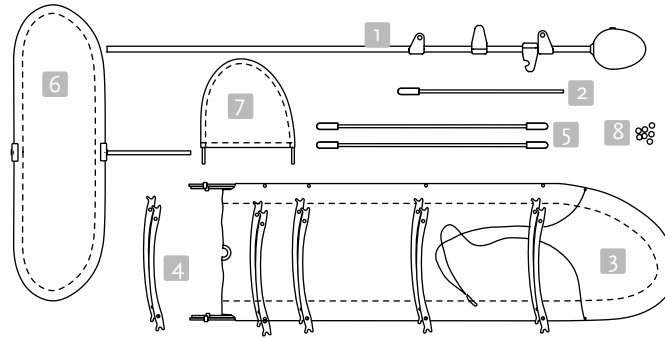
Achten Sie beim Einstecken des Seitenleitwerks auf die richtige Einbaurichtung (flache Kurve nach vorn). Das Leitwerk lässt sich über Justagelöcher im hinteren Verbinder auf Kurvenflug einstellen.

- 5 Die Tragflächenversteifungen benötigen Sie nur, wenn Sie den Airglider über den Groundlauncher katapultieren wollen. Dann schieben Sie die Stäbe so wie in der Abbildung gezeigt durch die Löcher in die vier mittleren Rippen. Lösen Sie dazu vorher die Takelage.



D

INHALT • CONTENTS • CONTENU • CONTENIDO



Handhaltung beim Schleuderstart
 Hand posture for hurl start
 position de la main pour le lancer main
 Sujeción manual para lanzar con catapulta

GB

CONTENTS

- 1 Fuselage; 2 Mast; 3 Support surface; 4 8 ribs;
- 5 Support surface reinforcement; 6 Horizontal tail unit;
- 7 Rudder unit; 8 Steel ballast with balancing.

ASSEMBLY

It is easy to assemble the Air Glider and due to the extensive pre-assembly, it goes quickly. Work carefully and read these instructions thoroughly because a mistake or large inaccuracy will affect the flying properties of the model. You will need some quick-dry adhesive.

Be careful when working with the quick-dry adhesive! Children should assemble the Air Glider only with the help of an adult. Prepare the package contents. The individual figures may help during assembly.

- 1 Put the frames of the folded support surface together as shown in Figure 1.1. Some force is needed to push the last frame in. A stable edge (Fig. 1.2) can be useful in creating the necessary tension. As much as possible, try not to pull the support surface apart again to avoid damages from the tension.
- 2 Assemble the 8 ribs on the bottom of the support surface. Do this very carefully. Ensure that the installation direction is correct (Fig. 2).
- 3 Stick the mast into the connectors on the fuselage; through the opening in the support surface. Tighten the tackle using a small loop over the cam on the tip of the mast. Ensure that the individual lines of the tackle are not twisted. The tackle is very taut. You have to use corresponding force to lift the last loop into the cam.
- 4 The horizontal tail unit is pushed into the end of the fuselage up to the stop (as shown in Fig. 4). Align the horizontal tail unit parallel to the support surface and secure the tubes with a little quick-dry adhesive. Ensure correct installation position when inserting the rudder unit (flat curve forward). The tail unit can be adjusted to the flight curve via adjustment holes in the rear connector.
- 5 You only need the support surface reinforcements if you plan to catapult the Air Glider from a ground launcher. Then push the rod through the holes in the four middle ribs (as shown in the figure). To do this, loosen the tackle first.