

AUFBAUANLEITUNG FÜR DIE CLASSIC BOX VON LUTZ TREZOKS

Dieser grosse Kastendrachen wurde von Lutz Treczoks aus Lüneburg in Deutschland konzipiert und entwickelt. Die Classic Box ist inspiriert von den mantragenden Kastendrachen, wie sie um die vorletzte Jahrhundertwende gebaut wurden. Diese waren die Vorläufer der heutigen Flugzeuge. Ihre Erbauer waren damit die Pioniere der modernen Luftfahrt!

Die Classic Box fliegt über einen weiten Windbereich stabil und ist damit zum Tragen von Leinenschmuck mittlerer Größe gut geeignet.

Zwar erscheint der Zusammenbau zunächst etwas mühsam, er ist jedoch sehr einfach! Gehen Sie systematisch vor. Es sind unterschiedliche Varianten denkbar, abhängig davon, wie Sie die Spreizen positionieren. Dabei entsteht eine mehr oder weniger große Wölbung.

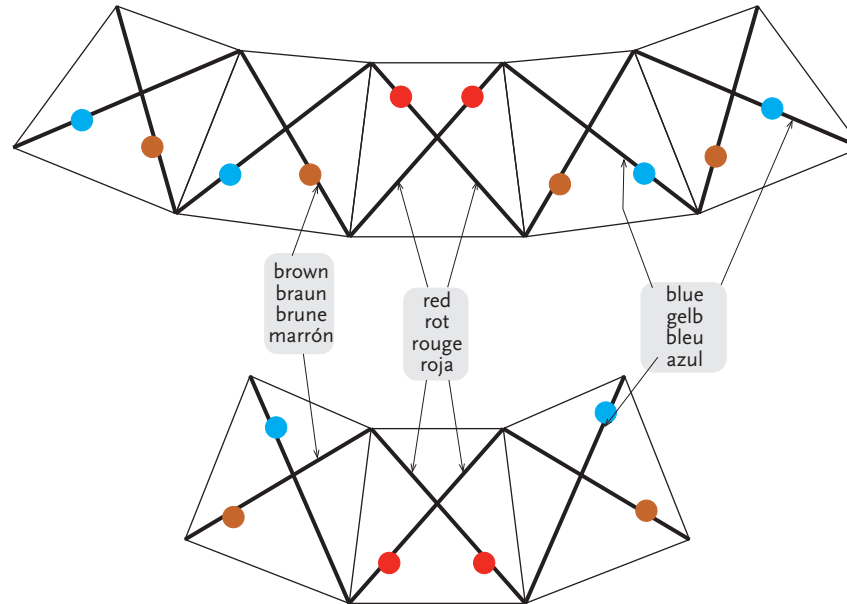
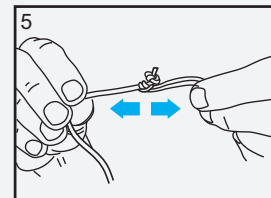
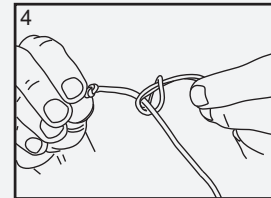
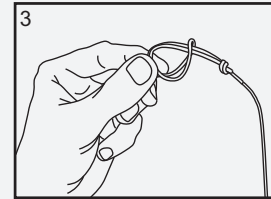
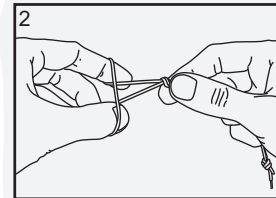
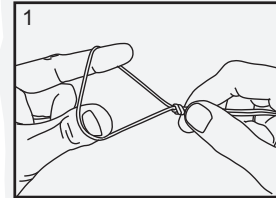
Breiten Sie zunächst den Drachen vor sich aus und sortieren Sie die Spreizenpaare nach unterschiedlichen Längen. Insgesamt sind es

- 4 Spreizenpaare mit gleichlangen Stäben, rot ● markiert und
- 12 Spreizenpaare mit unterschiedlich langen Stäben. Die langen sind blau ●, die kurzen braun ● markiert.

Die gleichlangen Paare gehören in die mittlere Reihe, stecken Sie diese zuerst in die dafür vorgesehenen Verbinder. Damit hat sich die mittlere Zelle schon aufgebaut! Nun stecken Sie die übrigen Spreizenpaare in die anderen Verbinder. Achten Sie dabei darauf, dass Spreizen gleicher Länge untereinander sind, also in die gleiche Richtung diagonal durch die Zelle führen. Die Skizzen zeigen Ihnen dabei die Positionen der Spreizen für zwei verschiedenen Konfigurationen. Experimentieren Sie!

Die Waage lässt sich auf die unterschiedlichen Konfigurationen und Windgeschwindigkeiten einstellen. Bewegen Sie dazu die Schlaufe zur Anknüpfung der Flugleine auf dem mittleren Waageschenkel herauf oder herunter.

BUCHTKNOTEN
LARKS HEAD KNOT
TÊTE D'ALOUETTE
PRESILLA DE ALONDRA

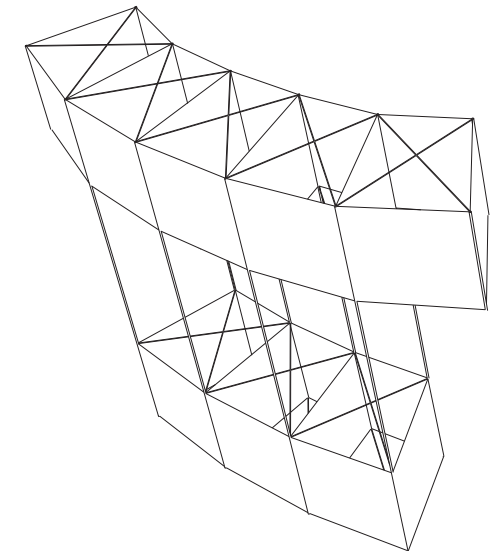


HIGH QUALITY DESIGN

Classic Box

von Lutz Treczoks

Art.-No.: 106475



Made in China
under license by InVento
Copyright 2004
by Lutz Treczoks
D-26180 Rastede
service@invento-hq.com
Service: +49 (44 02) 92 62 44

US Distribution by:
HQ Kites & Design U.S.A., INC
317 Great Bridge Blvd., Suite C
Chesapeake, VA 23320. USA
toll free: (888) 318-3600
e-mail: sales@hq-kites-usa.com
www.hq-kites-usa.com

www.invento-hq.com

SETUP INSTRUCTIONS FOR THE CLASSIC BOX FROM LUTZ TRECZOKS

This large box kite was designed and developed by Lutz Treczoks from Lueneburg, Germany. It is inspired by the parasailing box kite as it was built at the turn of the last century. These kites were the predecessors to today's airplanes. Their architects were thus the pioneers of modern air travel!

The Classic Box can fly steady in a wide range of winds and is thus well suited for carrying average size line adornments.

While the assembly appears to be somewhat cumbersome, it is actually quite simple! Proceed systematically. Different variations of positioning the spreaders are conceivable. Variance creates more or less curvature.

First prepare the kite and sort the spreader pairs by length. There are a total of
- 4 spreader pairs with equal-length frames, marked with red ●, and
- 12 spreader pairs with different length frames. The long frames are marked in blue ● and the short ones in brown ●.

The equal length pairs belong to the middle row. Put these in the provided connectors first. You have now built the middle cell! Then stick the remaining spreader pairs into the other connectors. Ensure that the spreaders of the same length are under one another and in the same direction-diagonal through the cell. The diagrams show the spreader positions for two different configurations. Experiment with other positions!

The bridle can be adjusted to the different configurations and wind speeds. To adjust the bridle, move the loop to the flight line connection up and down on the middle bridle leg.

NOTICE DE MONTAGE CLASSIC BOX PAR LUTZ TRECZOKS

Ce grand cerf-volant cellulaire a été conçu et développé par Lutz Treczoks de Lüneburg en Allemagne. Il s'inspire des cerf-volants cellulaires du début du siècle dernier dans lesquels le pilote prenait place. Ces cerf-volants étaient les précurseurs des avions actuels et leurs constructeurs, les pionniers de l'aviation moderne !

La Classic Box reste stable dans une large plage de vent et convient ainsi parfaitement pour attacher des décorations de ligne de taille moyenne.

L'assemblage semble d'abord un peu compliqué, mais il est en fin de compte assez aisé ! Procéder systématiquement. Il est possible de construire différentes variantes en changeant le positionnement des traverses et en accentuant plus ou moins la voûte.

Déployer le cerf-volant au sol et trier les paires de traverses selon leurs longueurs. Vous disposez en tout de :
- 4 paires de traverses de longueur identique avec une marque rouge ● et
- 12 paires de traverses de longueur différente. Les longues avec une marque bleu ●, les courtes avec une marque brune ●.

Les paires de même longueur constituent la rangée centrale et doivent être insérées dans les connecteurs prévus à cet effet. La cellule centrale est désormais assemblée ! Insérer à présent les paires de traverses restantes dans les autres connecteurs. Il convient d'assembler les traverses de longueur identique ensemble, c.-à-d. qu'elles traversent toute la cellule dans le sens diagonal. Les plans indiquent les positions des traverses pour deux configurations. Vous pouvez aussi essayer d'autres configurations !

Le bridage peut être réglé en fonction des différentes configurations et forces de vent. Il suffit pour cela de déplacer la boucle d'attache de la ligne plus ou moins haut sur le nœud de bride.

INSTRUCCIONES DE MONTAJE CLASSIC BOX DE LUTZ TRECZOKS

Esta gran cometa celular fue concebida y desarrollada por Lutz Treczoks de Lüneburg, Alemania. Está inspirada en las cometas celulares construidas entre finales del siglo XIX y principios del XX con las que volaban personas. Eran las precursoras de los actuales aviones. Sus constructores fueron los pioneros de la aeronáutica moderna.

La Classic Box vuela estable con una amplia gama de vientos y por ello es apropiada para llevar adornos de tamaño mediano en las líneas.

El montaje parece algo difícil pero en realidad es muy fácil. Hágalo sistemáticamente. Hay diversas variantes posibles, depende de cómo se pongan las traviesas se forma un abombamiento más ó menos grande.

Abra la cometa y ordene las parejas de traviesas según su longitud. En total son
- 4 parejas de traviesas con varillas de la misma longitud, marcadas de color rojo ● y
- 12 parejas de traviesas con varillas de distintas longitudes. Las largas están marcadas de color azul ● y las cortas de color marrón ●.

Las parejas de la misma longitud van en la fila del centro. Introdúzcalas primero en los conectores previstos para ello. Con esto ya se está montada la primera celda. Ahora introduzca las restantes parejas de traviesas en los demás conectores. Asegúrese de unir entre sí las traviesas de la misma longitud, es decir, que pasen en la misma dirección diagonal por la celda. El dibujo le muestra la posición de las traviesas para dos configuraciones diferentes. Experimente también colocándolas de varias maneras distintas.

El equilibrador es ajustable a las diferentes configuraciones y velocidades del viento. Para ello, mueva el lazo hacia el anclaje de la línea de vuelo en el tramo central del equilibrador hacia arriba o hacia abajo.